



超広域までモデルを作り実際に山がどう見えるか検討を行った。

OPENING THE SENSES

20年ほど前のことであるが屋久島を訪れた際に自然のエネルギーに圧倒されたことを今でもよく覚えている。

この建築はガラスを用いていない。

屋久島の風を受け止め、音に耳を傾け、気候の変化を身体で感じる。

この場所に足を運ばなければ、目の前にある画面では全ては体験できない。

内部や外部という言葉はここには存在しない。この建築は屋久島の大地と私たちの心身を接続し、五感を解き放つ。

About twenty years ago, I visited Yakushima.

I still vividly remember being overwhelmed by the island's natural energy.

This architecture receives the winds of Yakushima, listens to its sounds, and allows the body to sense subtle climatic shifts.

Openness here is not created through glass, but through direct contact with the island itself.

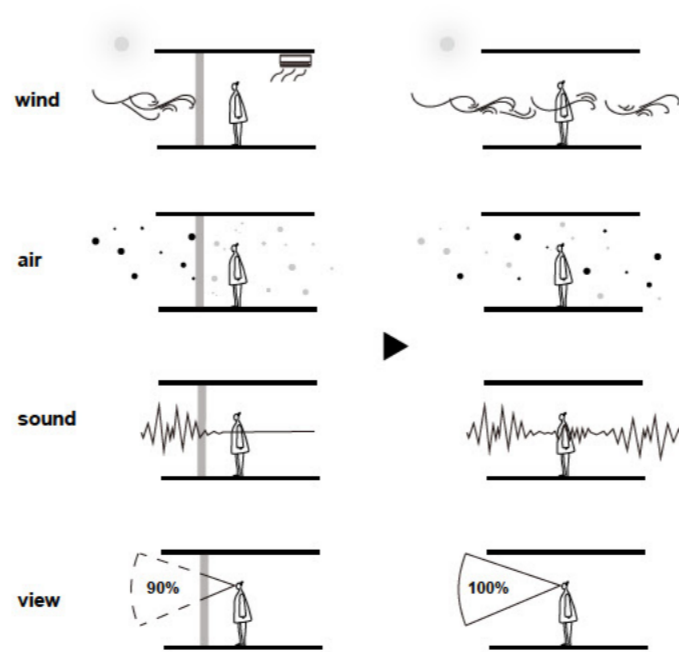
The boundary between "interior" and "exterior" quietly disappears.

The architecture connects the land of Yakushima with our minds and bodies, releasing the five senses.

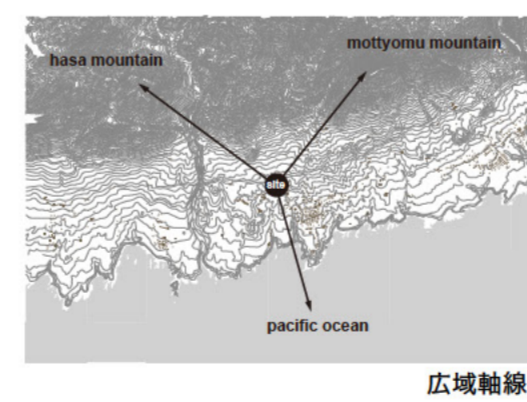
YAKUSHIMA SECTION



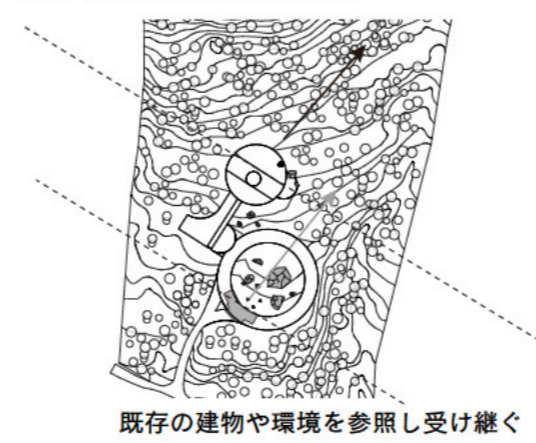
NOT FRAMED / WITHOUT GLASS



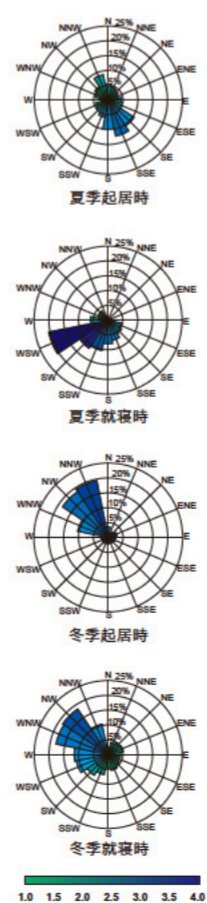
LINES DRAWN TO MOUNTAIN & SEA



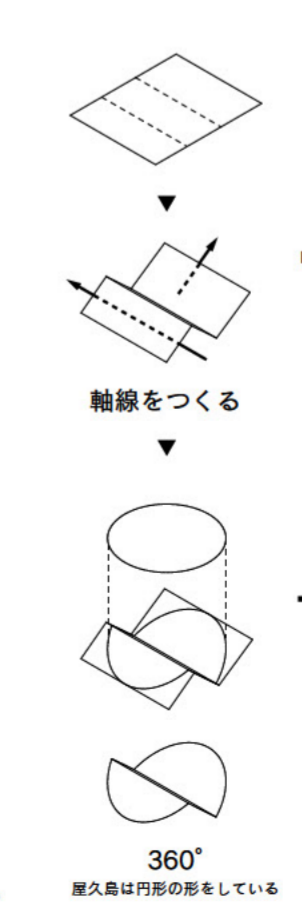
INHERITING THE EXISTING



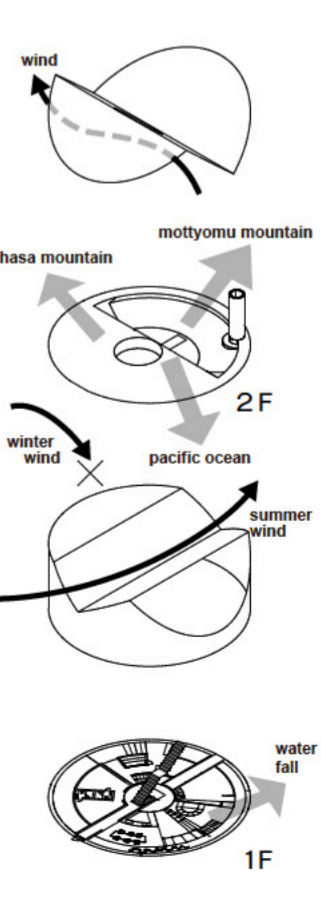
WIND ROSE



AXIS & DISRUPTION



ON FORM MAKING

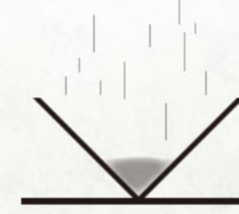




ROOF SHAPE



flow
流す



accumulate
集める・ためる

ROOF SLOPE

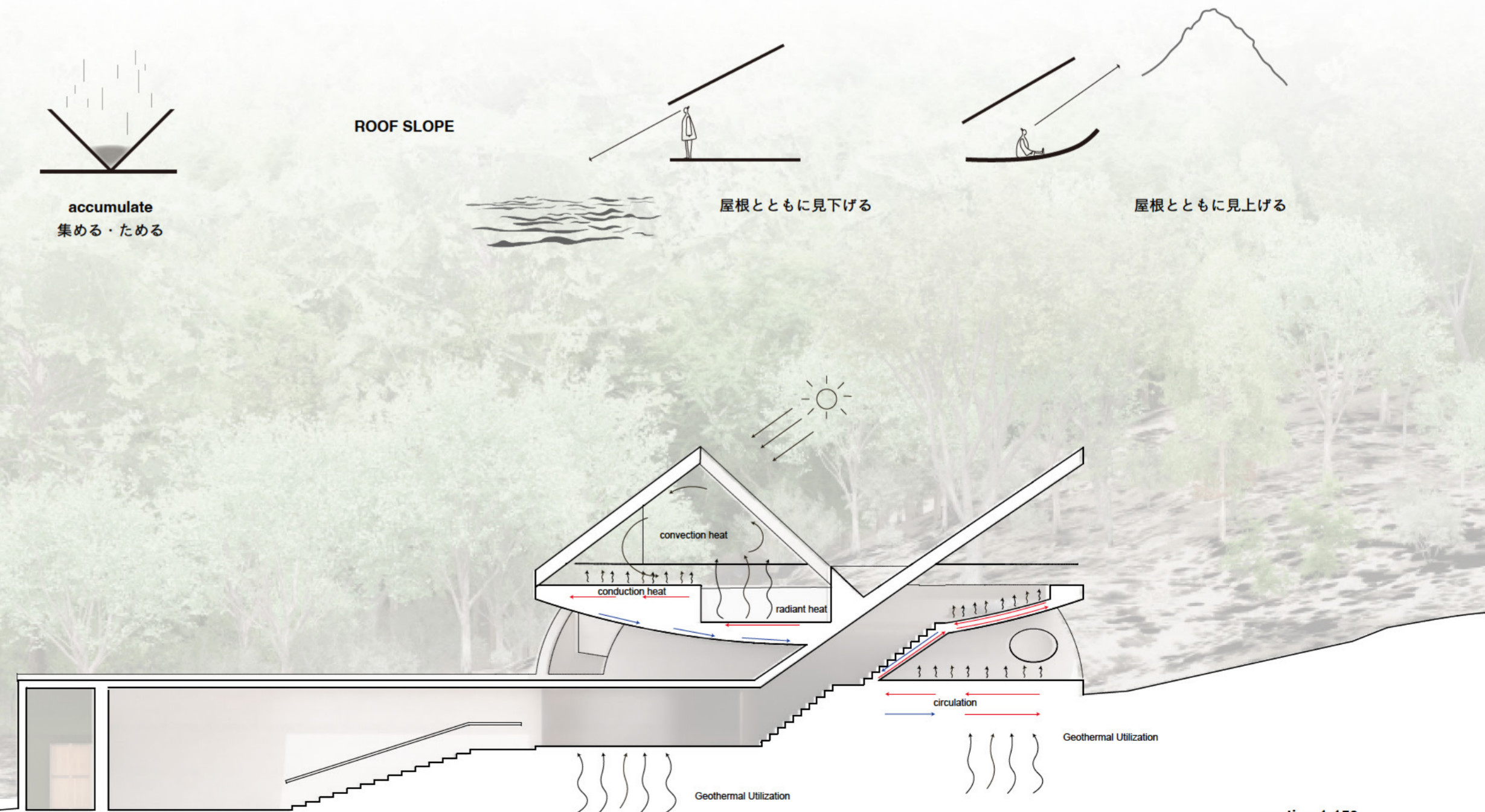


屋根とともに見下げる

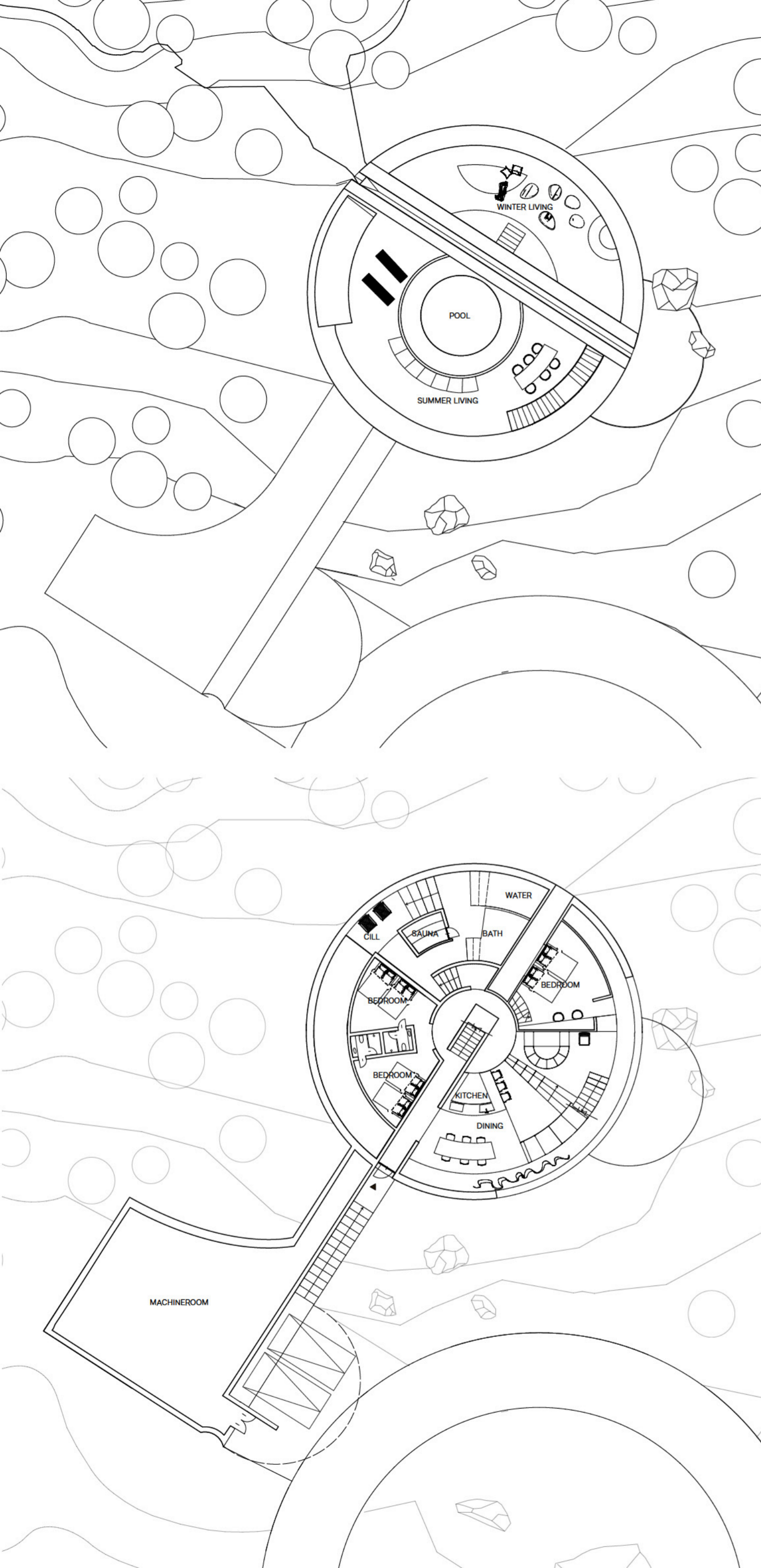


屋根とともに見上げる

- 敷地面積：
- 建築面積：
- 1階床面積：186.65 m²
- 2階床面積：93.93 m²
- 延床面積：186.65
- 施工床面積：508.86 m²
- 規模：地上2階
- 最高高さ：10m
- (最も低い設置地盤面から算出※平均地盤面未算定)
- 構造：RC造



section 1:150



バスルーム。奥に進むと外気浴スペース。



ベッドルーム。ドライエリアから光が差し込む。



ベッドルーム。階段を降りると水回り。



雨が降ると雨が集まった水が流れ、滝のようになる。